



www.taotronics.com

ASIA PACIFIC

E-mail: support.jp@taotronics.com(JP)

JP Importer: 株式会社SUNVALLEY JAPAN

Address: 〒104-0032 東京都中央区八丁堀 3 丁目18-6 PMO京橋東 9 F

MANUFACTURER

Manufacturer: Shenzhen NearbyExpress Technology Development Co.,Ltd.

Address: 333 Bulong Road, Shenzhen, China, 518129

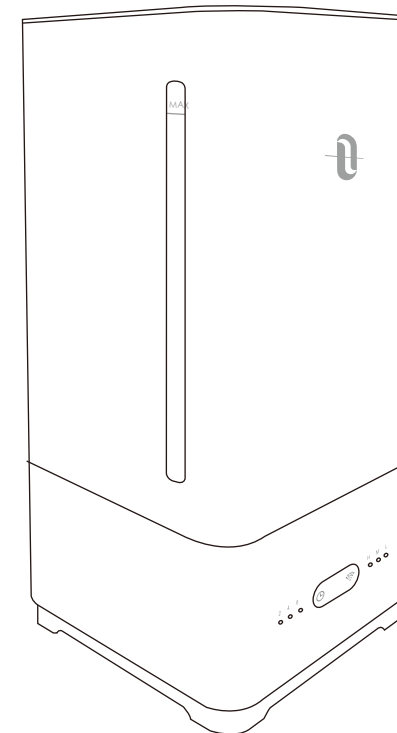
Learn more about the EU Declaration of Conformity:

<https://www.taotronics.com/downloads-TT-AH014-CE-Cert.html>



Made in China

TT-AH014_V1.1



モデル: TT-AH014
上部給水式超音波加湿器
取扱説明書

目次

ステートメント	01
安全のご案内	01
加湿器をお使いいただく前に	02/03
加湿器をご利用いただく際に	03/04
加湿器ご利用後に	04/05
パッケージ内容	05
仕様	05
製品図	06
操作と機能	07
フローターの取り付け&取り外し	07
水の追加	07
精油の追加	08
電源オン/オフ&ミスト調整	08
タイマーの設定	09
スリープモード	09
空焚き防止：加湿器の自動停止	09
掃除とメンテナンス	10
警告	10
毎日のお手入れ	10
毎週のお手入れ	10
水タンクのお手入れ	12
ベースのお手入れ	12
精油コンテナのお手入れ	12
精油パットのお手入れ	12
季節の終わりのケアと保存方法	12
トラブルシューティングガイド	13-15
保証	16
アフターサービス	16

ステートメント

TaoTronics保証

TaoTronicsの製品をお買い上げありがとうございます。当社の製品は厳格な検査を徹底した上で品質管理を行っております。本製品は、購入日から1年間安心保証が付与されています。

不具合等の際には、注文番号と問題内容をメール（support.jp@taotronics.com）にご連絡下さい。確認後、原則最短営業日にご連絡致します。

ユーザーガイドをよくお読みいただき、ガイドに則ったメンテナンスを実施願います。異常が発生した際には、トラブルシューティングをご参照下さい。

事故によるダメージ、誤用、乱用、放置、無資格の人による不適切な処置や改造、またはユーザーガイドに示された指示に従わない不適切な使用法による不具合は保証の対象になりません（エッセンシャルオイルを直接タンクやベースに加えるなどの不適切な使用も含まれます）。本保証は、通常の磨耗や傷、または商業目的の利用にも適用されません。

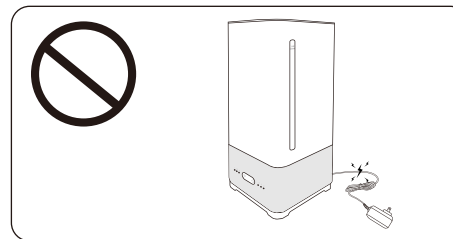
如何なる場合においても、保証は製品に支払われた金額を超えるものではありません。製品の利用により生じた障害、または製品の利用に関連して起きた障害による、直接的、間接的、または偶発的な損失は、保証の対象とはなりません。

安全にご利用いただくにあたって

この加湿器は安全で環境にやさしい素材で作られており、販売地域の規定や法律に則し、認定を受けています。

重要: 機器をご利用いただく前に、安全に関する注意をよくお読みください。火災、電気ショック、怪我や製品へのダメージのリスクを抑えるために、基本的な安全対策を心がけてください。

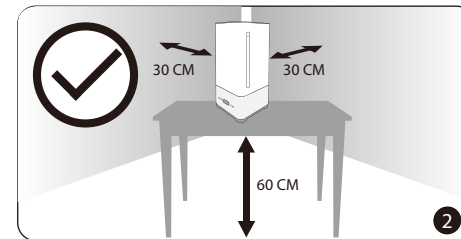
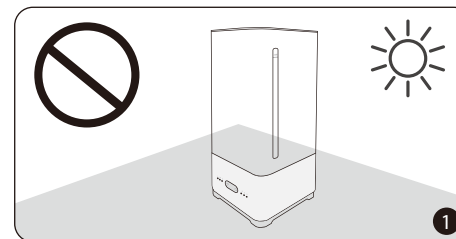
加湿器をお使いいただく前に



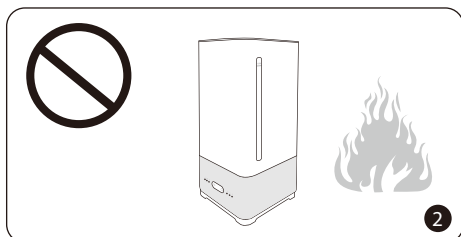
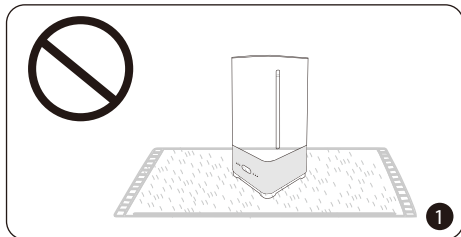
コードを伸ばして、ダメージがないかお確かめください。コードに損傷がある場合は、加湿器のご利用はおやめください。



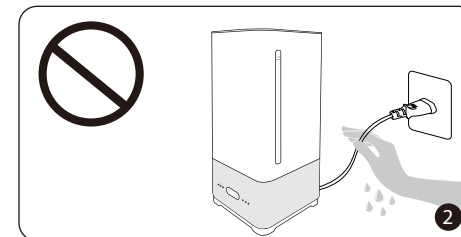
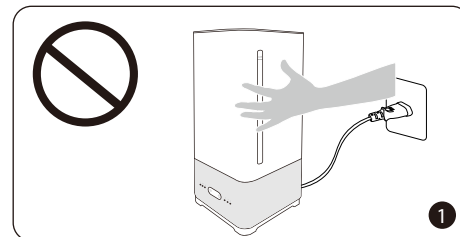
加湿器は、お子様やペットから離れたところでご利用ください。



1. 機器は、平らな面に置き、湿気がある場所や直射日光を避けて下さい。
2. 床から60cm以上、壁や他の電化製品、木製の家具から30cm以上離れた場所に設置してください。

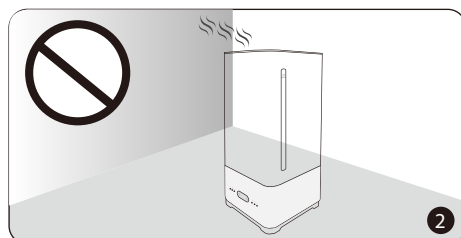
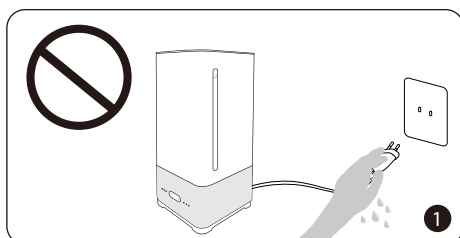


1. カーペットやタオルの上、または木製の表面には機器を設置しないでください。換気口を塞ぎ、機器の不具合を招く恐れがあります。
2. 加湿器を火気、放射熱源（レンジ、オーブン、ラジエーター、コンピューターなど）の近くに置かないでください。

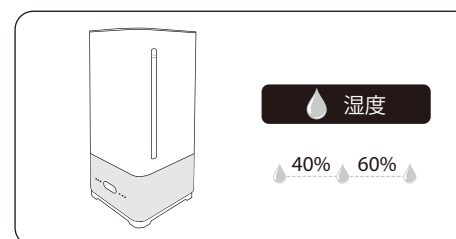


1. 作動中に、加湿器を動かしたり傾けたりしないでください。
2. 加湿器を動かす際や掃除する際には、必ずコンセントを濡れていない手で抜いてから行ってください。コンセントを外す際にコードは決して引っ張らないでください。

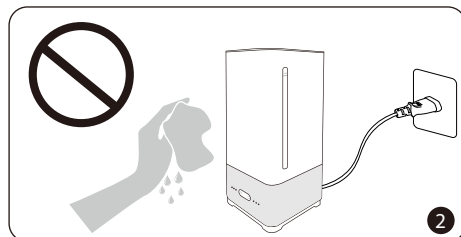
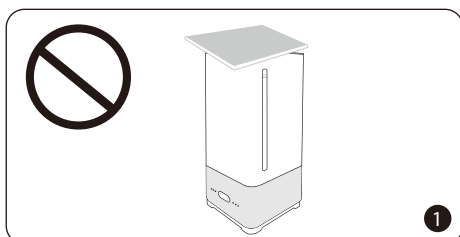
加湿器をご利用いただく際に



1. 濡れた手でコンセントを挿し込まないでください。
2. 水とノズルを壁に直接向けしないでください。

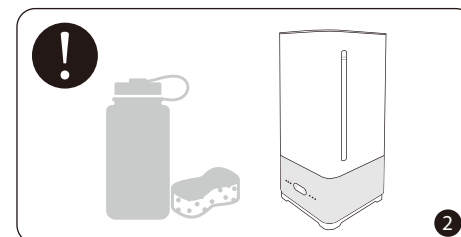
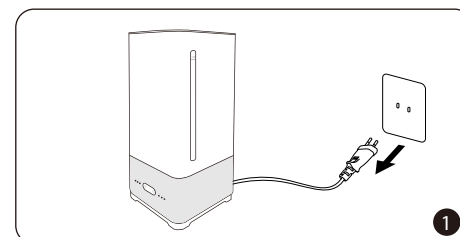


快適な湿度は、40%-60%です。必要に応じて調整をしてください。

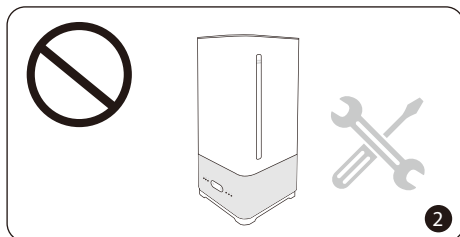
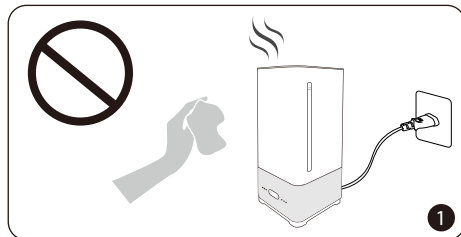


1. 加湿器に電源を入れる際、手や物でノズルを塞がないでください。機器の不具合や怪我の原因になる恐れがあります。
2. 電源オン状態で、機器が作動している時に、掃除等のメンテナンスをしないで下さい。

加湿器ご利用後に



1. 加湿器を使わない時はコンセントを外してください。
2. 加湿器は定期的な掃除が必要です。掃除とメンテナンスの方法の説明を参照し、正しい対応を心掛けて下さい。



1. 加湿器で暖かいミストを放出していた後、電源を落としても、直後には掃除をしないでください。必ず本体を冷ましてから行ってください。
2. 本製品の電気系統や機械的な修理や調整は自身で行わないでください。保証の対象外になる恐れがあります。

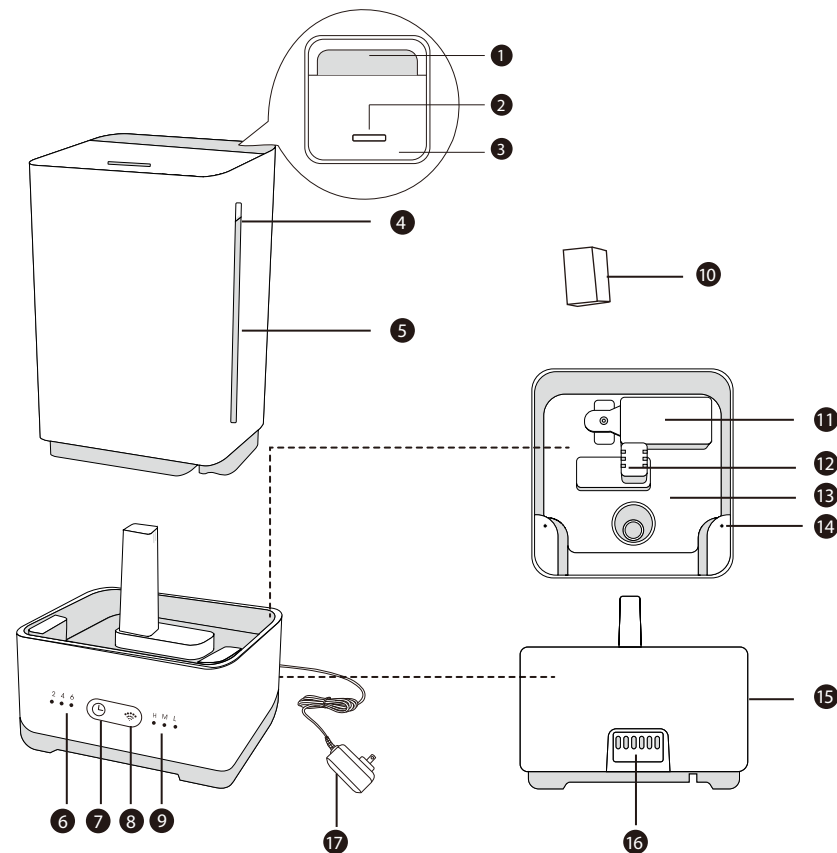
パッケージ内容

- ・1 x TaoTronics 加湿器 (TT-AH014)
- ・1 x 電源アダプター
- ・1 x 掃除用ブラシ
- ・1 x 空気口プロテクター (お手入れ中に空気口の水濡れ防止)
- ・1 x 精油パット
- ・1 x クイックスタートガイド
- ・1 x 取扱説明書
- ・1 x 感謝カード

仕様

モデル	TT-AH014
動作電圧	DC 24V 1A
パワー	24W
水タンク容量	5L / 169.1 oz
ミスト出力	300 mL / 10.1 oz / 時間 (高) 200 mL / 6.8 oz / 時間 (中) 100 mL / 3.4 oz / 時間 (低)

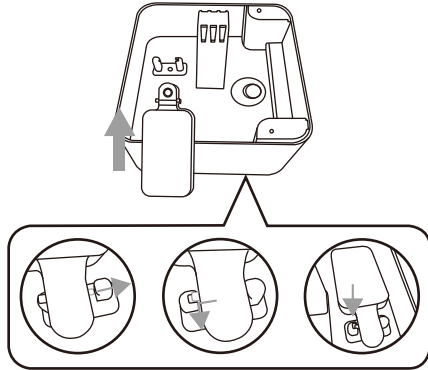
製品図



1. 給水口
2. ノズル
3. タンク蓋
4. 最大水量ライン
5. ウィンドウ
6. タイマーインジケータ
7. タイマーボタン
8. ミスト / 電源
9. ミストインジケータ

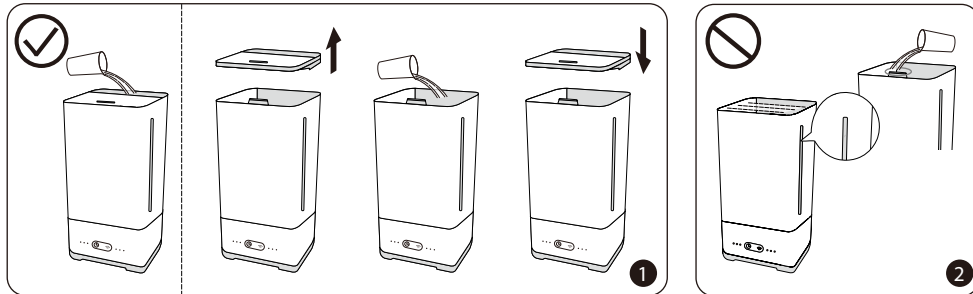
10. 空気口プロテクター
11. フローター
12. 空気口
13. 貯水槽
14. タンクライト
15. ベース
16. 精油コンテナ
17. 電源ケーブル

操作と機能



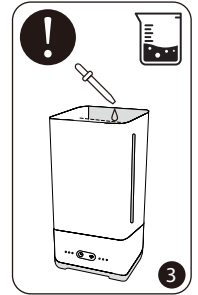
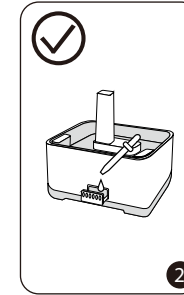
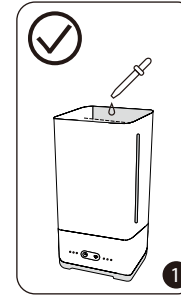
フローターの取り付けと取り外し

1. フロートの小さい突起を右の固定部（丸い部分）の穴に挿入します。
2. フロートの大きい突起を左の固定部の凹みに押し込んで固定します。
3. 加湿器はフローターがないと正常に機能しません。



水の追加

1. タンク蓋を外さずに給水口に水を入れ、またはタンク蓋を取り外して、水を入れてからタンク蓋を元に戻します。
2. タンクに最大水位を超えないように水を加え、ノズルに水を入れしないでください。

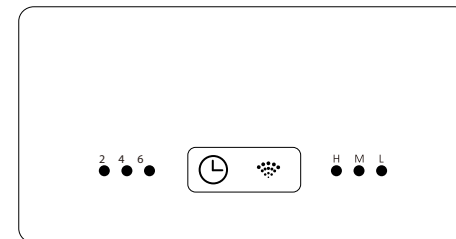


精油の追加

タンクに水を加えてから、2-3滴の精油をタンクに注ぎ、または精油コンテナを開けて、精油パットに注ぎます。精油が多く垂らしすぎると、加湿器本体を壊す恐れがありますのでご注意ください。

注意:

1. タンクキャップを外し、必ず水道水（飲用）を入れてください。ミネラルウォーターと熱湯は入れてはいけません。
2. ベースに水を入れたり、ノズルから水を入れたりするのはやめてください。
3. タンクが満水の際、加湿器を動かさないでください。水漏れやベースへ漏れ出す原因になります。



電源オン/オフ&ミスト調整 ☁

コンセントをつなげると、加湿器がご利用いただけます。

1. ミスト/電源ボタンを押すと電源がオンになり、モード（低ミスト/中ミスト/高ミスト）が切り替わり、対応するインジケーターが点灯します。高ミストで一回押し続けると電源がオフになります。
2. 電源がオフになった後1分間、ミストチューブを乾かすためにファンは作動し続けます。

タイマー設定 Ⓞ

1. タイマーボタンを押して、2時間/4時間/6時間/8時間/10時間のタイマーを設定することができます。
提示音が鳴り設定されると、対応するインジケータが点灯します。注意：8時間と10時間のインジケータはそれぞれ2H+6H、4H+6Hで表示されます。
2. タイマーが設定された状態で、タイマーボタンを3秒間押し続けるとタイマーをオフにすることができます。

スリープモード ㊦

1. 電源が入ると、初期設定でタンクのライトはブルーに点灯します。ミスト/電源ボタンを3秒長押しするとスリープモードに変わります。スリープモードでは、ボタン表示とタンクライトは消えます。
2. スリープモードでは、ミストとタイマーは引き続き機能します。それぞれのボタン表示は1度光り、ボタンにタッチすると光が消えます。
3. スリープモードを解除するには、再度ミストボタンを3秒長押しします。
4. スリープモードの時に、水を使い切ると電源が自動でオフになり、タンクに水を入れ、再度電源を入れる時には、スリープモードが解除され、通常の運転がされます。

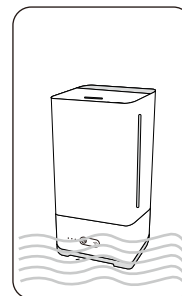
注意:

快適な湿度は40%-60%です。必要に応じてミストを調整してください。

空焚き防止:加湿器の自動停止

貯水槽に十分な水が入っていない時、加湿器はミストを停止し、LEDが赤く光ります。加熱やアトマイザーの不具合を避けるための安全設計です。

掃除とメンテナンス



警告

1. ベースを水に浸さないでください。
2. 排気口、吸気口、コントロールボタンなどからベースに水が入らないよう注意してください。
3. 加湿器の部品を洗剤で洗わないでください。機器にダメージを与える可能性があります。あり、保証の対象外になります。

毎日のお手入れ

電源をオフにし、コンセントを抜きます。水をタンク、貯水槽、ベースから流し出します。

毎週のお手入れ

水タンクへの給水

タンク蓋を外し、カップややかんなどを利用して水道水を入れてください。水道水は塩素処理されており、雑菌が繁殖しにくいからです。

※硬水地域では、白い粉の付着を避けるために、濾過あるいは蒸留された水道水の使用はおすすめです。

次のような水は使わないでください。

ミネラルウォーター・アルカリイオン水・井戸水・浄水器などの水は、カビや雑菌が繁殖しやすくなったり、水あかが多くなったりして、においの原因になります。

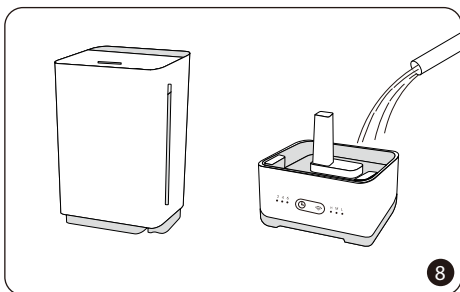
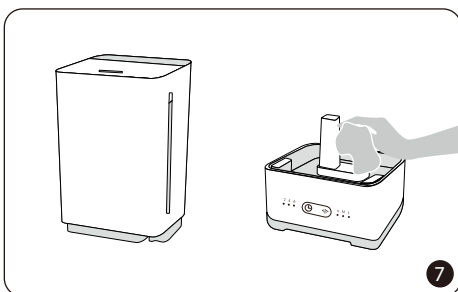
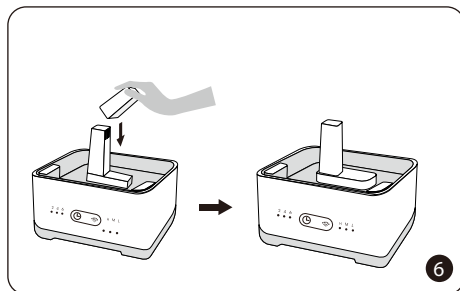
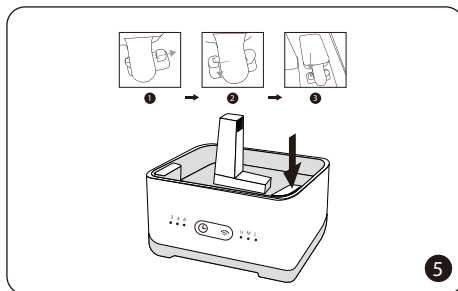
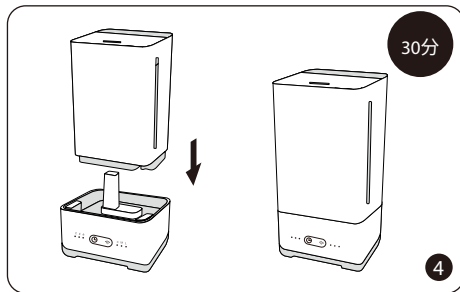
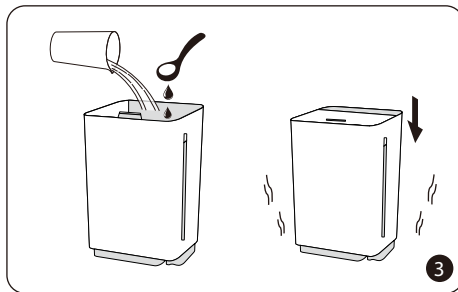
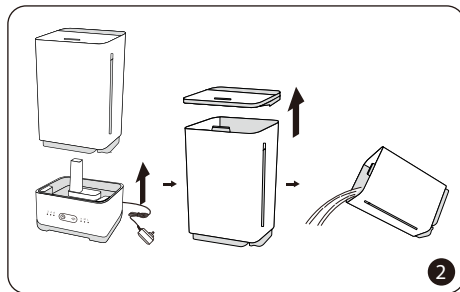
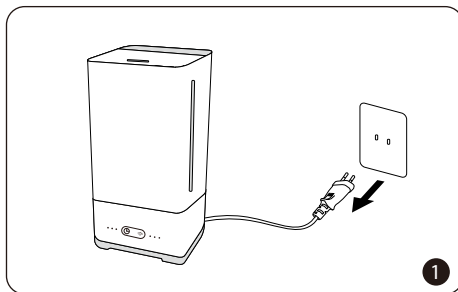
40℃以上のお湯、化学薬品、汚れた水、芳香剤、洗剤、アロマオイルなどは変形・変色の原因になります。

お手入れ方法

※お手入れの際は、必ずプラグをコンセントから抜きます。(感電やけがの原因)

※使用中や使用直後は、お手入れしないでください。(感電やけがの原因)

※指定以外の洗剤は使わないでください。(変形・変色・割れ(水もれ)の原因)



水タンクのお手入れ

1. 加湿器をオフにして、コンセントを抜きます。
2. タンクを本体から取り外して、タンク蓋を取り外して、内部を水ですすぎ洗いしてください。
3. 汚れが落ちにくいとき、タンクに台所用中性洗剤を溶かしたぬるま湯を入れ、そのまま約30分おいて、ふるって洗い、よくすすいでください。
4. 細部は綿棒や歯ブラシなどで汚れを落としてください。

ベースのお手入れ

5. ベースの水が汚れたり、内面が水あかでぬるぬるしてきたとき、ベース内の水を捨ててください。ベースの水を排出してから、フローターを取り外して(フローターを取り外す際には、大きな突起から引き出します)、フローターをきれいに洗います。
6. 付属の空気口プロテクターで空気口をカバーし、掃除用ブラシでベースをきれいに洗い、汚れを落とします。
7. 水あかが取れにくいとき、台所用合成洗剤(粉末)、または重曹を入れて溶かして、そのまま約30分おきます。
8. 最後に、きれいな水ですすぎ洗いして、2~3回繰り返します。(不十分なすすぎは、洗剤のにおい・本体の変形・変色・泡の発生などの原因。)

精油コンテナのお手入れ

濡れた布でコンテナを拭いて、または少し重曹を布に入れて拭きます。掃除中には、加湿器内部に水が入らないようご注意ください。

精油パットのお手入れ

1. 酢2テーブルスプーン(約28ml)に1000ml水を入れて溶かします。
2. 精油パットを水に入れてすすぎます。
3. 酢の匂いがなくなるまで、きれいな水で精油パットをすすぎ洗います。
4. 精油パットを乾かしてから、精油コンテナに戻してください。

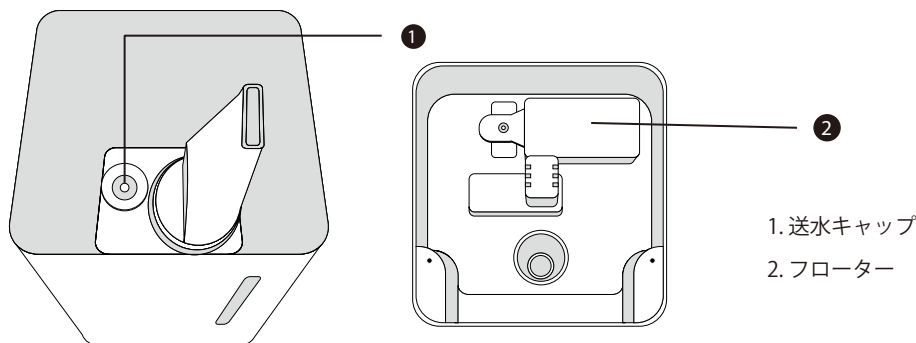
季節の終わりのケアと保存方法

1. 加湿器を1週間以上使っていない場合や季節の終わりには、掃除の手順に従いメンテナンスを行ってください。保管する際は、加湿器からすべての付属品を取り、すべて完全に乾かしてから収納してください。
2. ベース、貯水槽、タンクに水を入れたまま保管しないでください。
3. 本体を安全に収納し、温度・湿度ともに低い場所で保管してください。

トラブルシューティングガイド

注意:

1. トラブルシューティングガイドの手順で問題が解決しない場合は、メールでご連絡ください。
2. 適切なメンテナンスができずミネラルが貯まってしまうと、機器の運転に影響が出る場合があります。
3. ユーザーガイドに従わずに起こった問題は保証の対象にならない場合があります。



問題	原因の可能性	解決策
タンクから水漏れ	アトマイザーにはミネラルが付いている	アトマイザーの水あかをお手入れに従い落とししてください
	②フローターが正しく設置していない	操作と機能の説明に従いフローターを設置してください。
	ベースの水は多すぎる	ベースの水を排出してください。
	①送水キャップが詰まっている	送水キャップが詰まらなく、水がベースに流れるように設置されていることを確認してください。

LED表示が消えた	本体に電源が繋がれていない	コンセントがきちんと繋がれているか確認してください。
	電源から電力が供給されていない	他のコンセント口を試してください。
	機器の電源がオンになっていない	ミスト/電源ボタンがオンに設定されているか確認してください。
LED表示が赤く点灯	貯水槽に水がない	①送水キャップが詰まらなく、水がベースに流れるように設置されていることを確認してください。
	②フローターが詰まっている	②フローターを水平に調整し、水位とともに上がってくるように設置してください。
LED表示は光っているが、ミストがでない、または少量	タンクの中の水不足	タンクに水を入れてください。
	ミストレベルが低い	ミストのレベルをあげてください。
	アトマイザーにミネラルが蓄積している	ノズルから空気が出ているか確認し、出てきていたらアトマイザーの水垢をガイドに従い取り除いてください。
	ベースに溜まり過ぎ	タンクを外し、ベースを空にし、水を入れたタンクを方のベースに取り付けます。
ミストの放出が低く、デスクや床が濡れる。加湿器の周りや窓、壁に結露が発生。	ミストレベルが部屋の広さに対して高すぎて設定されている	1. 部屋の湿度が高すぎる場合は、ミストレベルを下げてください。40%-60%が最適です。 2. ドアや窓をあげ、空気の入れ替えをしてください。
	空気口が詰まっている	加湿器は、30cm以上壁から離し、60cm以上床から上の平らな固い面におく必要があります。ミストのノズルを壁や窓に向けなくてください。
	室内温度が低いため液化しやすい	部屋の温度を25℃に設定してください。

ミストの放出が弱い	ミストレベルが部屋のサイズに対して低すぎる	1. ミストレベルをあげてください。 2. ドアや窓を閉めて、空気の流れを調整してください。
	空気口が詰まっている	加湿器は、30cm以上壁から離し、60cm以上床から上の平らな固い面におく必要があります。
	室内温度が低いため液化しやすい	部屋の温度を25℃に設定してください。
異臭	機器の掃除をしてください	1. ガイドに従い掃除を行ってください。 2. タンクを空にし、蓋を外し、低温の場所で12時間以上乾燥させてください。
水の音がおかしい	水が貯水槽へ流れている	運転中の正常な音です。
加湿器が熱を持っている	加湿器の運用時間が長い	電源を切り、風通しの良い場所で10分程度休ませてください。

保証

本製品は、購入日から1年間の安心保証がされています。製品を弊社のホームページでご登録いただくと18ヶ月の保証期間の延長が可能です。(www.taotronics.jp/warranty)。

不良部品は、製品を改造したり、正しい使い方をしていない場合には、Sunvalley Brands Japanの判断で、無料で修理・交換いたします。

問題が起こった場合は、直ちにTaoTronics サポート (support.jp@taotronics.com) へご連絡をいただき、保証申請を行ってください。モデル番号と注文番号をお知らせください。カスタマーサービス担当より営業日1日以内に、問題の解決法、または不良品の返品・交換方法について連絡をさせていただきます。

アフターサービスは、TaoTronicsまたはTaoTronics認定の小売業者や代理店により販売された製品に限ります。その他の販売店でご購入された場合は、購入された販売店に返品や保証についてお問い合わせください。

連絡先/ TaoTronics カスタマーケア

本製品を購入店へ返品する前に弊社へご連絡ください。

問題や質問がある場合にはTaoTronicsのカスタマーサポートへメールでご連絡ください。営業日1日以内に返信いたします。